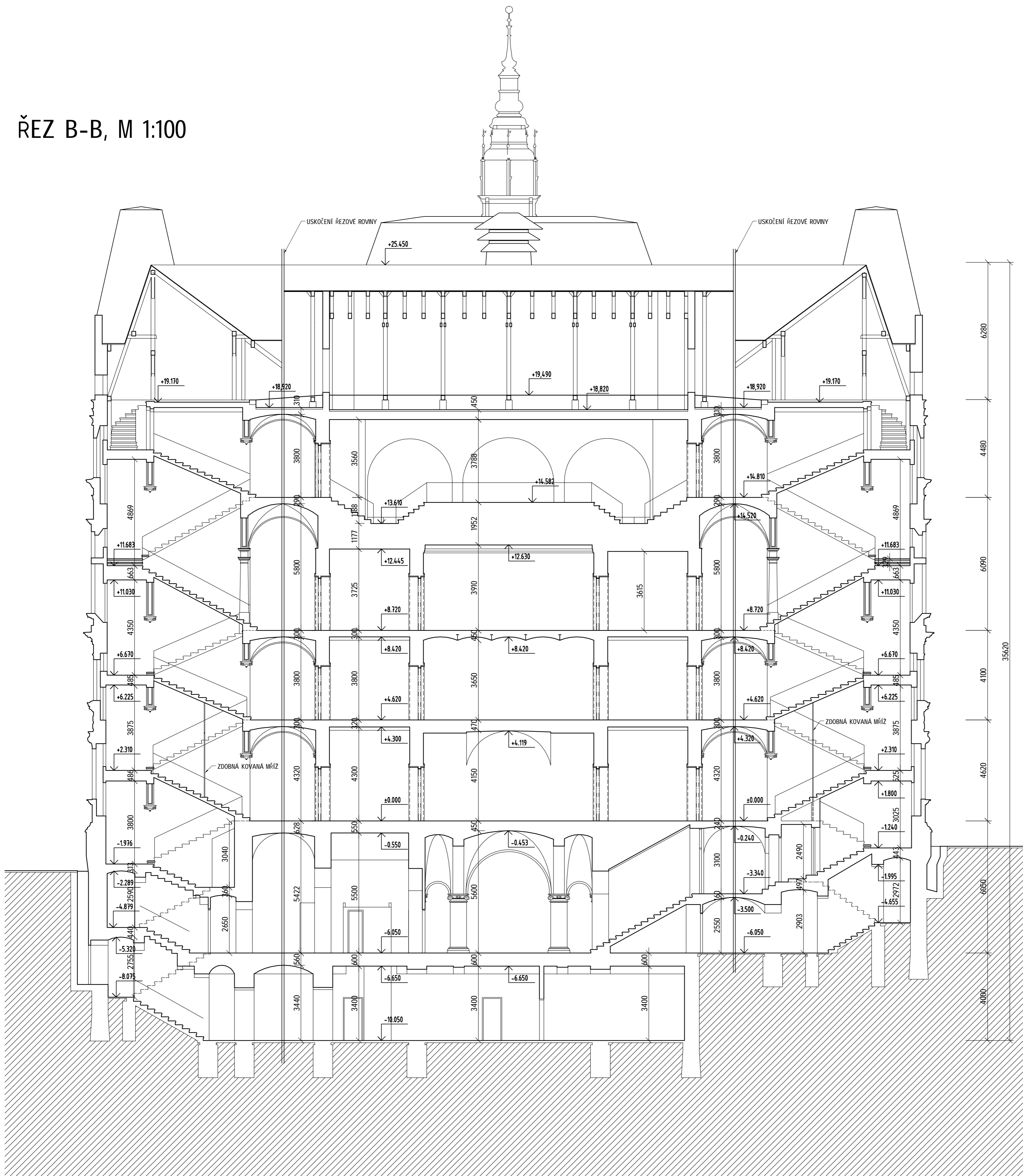


ŘEZ B-B, M 1:100



+19.380
KROV

+14.810
3. PATRO

+8.720
2. PATRO

+4.620
1. PATRO

+0.000
PRÍZEMÍ

-6.050
1. SUTERÉN

-9.790
2. SUTERÉN

POZNÁMKY:

- ZAMĚŘENÍ BYLO PROVEDENO ZA PLNÉHO PROVOZU OBJEKTU, MÍSTY S OMEZENÝM PŘÍSTUPEM (STĚNY ZASTAVĚNÝ NÁBYTKEM A POD.)
- TLOUŠTKY OBVODOVÝCH STĚN JSOU PŘEVZATY Z PŮVODNÍ DOKUMENTACE. BEZ LEŠENÍ FASÁDY U ZDOBNÝCH OKEN NELZE DOMĚŘIT CELÝ PROFIL A DOPŮČÍTAT TLOUŠTKU STĚN.
- ZÁKLADOVÉ KONSTRUKCE JSOU ZAKRESLENY SCHÉMATICKY, POLOHA A ROZMĚRY JSOU PŘÍBLIŽNÉ
- ÚROVEŇ TERÉNU V ŘEZU JE ORIENTAČNÍ
- ZÁBRADLÍ JE KRESLENO SCHEMATICKY

Investor: Statutární město Liberec Nám. Dr. E. Beneše 1 460 50 Liberec		Schéma	
Generální projektant: STORING spol. s r.o. V Horních 34/5 460 07 Liberec 9 485 388 111 info@storing.cz		Projekční část PD: STORING spol. s r.o. V Horních 34/5 460 07 Liberec 9 485 388 111 info@storing.cz	
Místo stavby: Liberec		HP: Ing. Petr Pospíšil	
Kraj: Liberecký		HAP: Ing. Zbyněk Čihák	
Katastrální území: Liberec		Výpracoval: Lenka Hájková	
Stupeň: Zaměření stávajícího stavu		Měřítko: 1:100	
Název stavby: Rekonstrukce liberecké radnice Zaměření stávajícího stavu		Číslo par.: B.p.v.	
Stavění objekt: Část: Řez B-B		Číslo par.: B.p.v.	
Kód dokumentu: 1001 Číslo zakázky		Z Stupeň	
000 St. objekt		F4.00.100 Dělní dokumentace	
202 Číslo výkresu		00 revize	